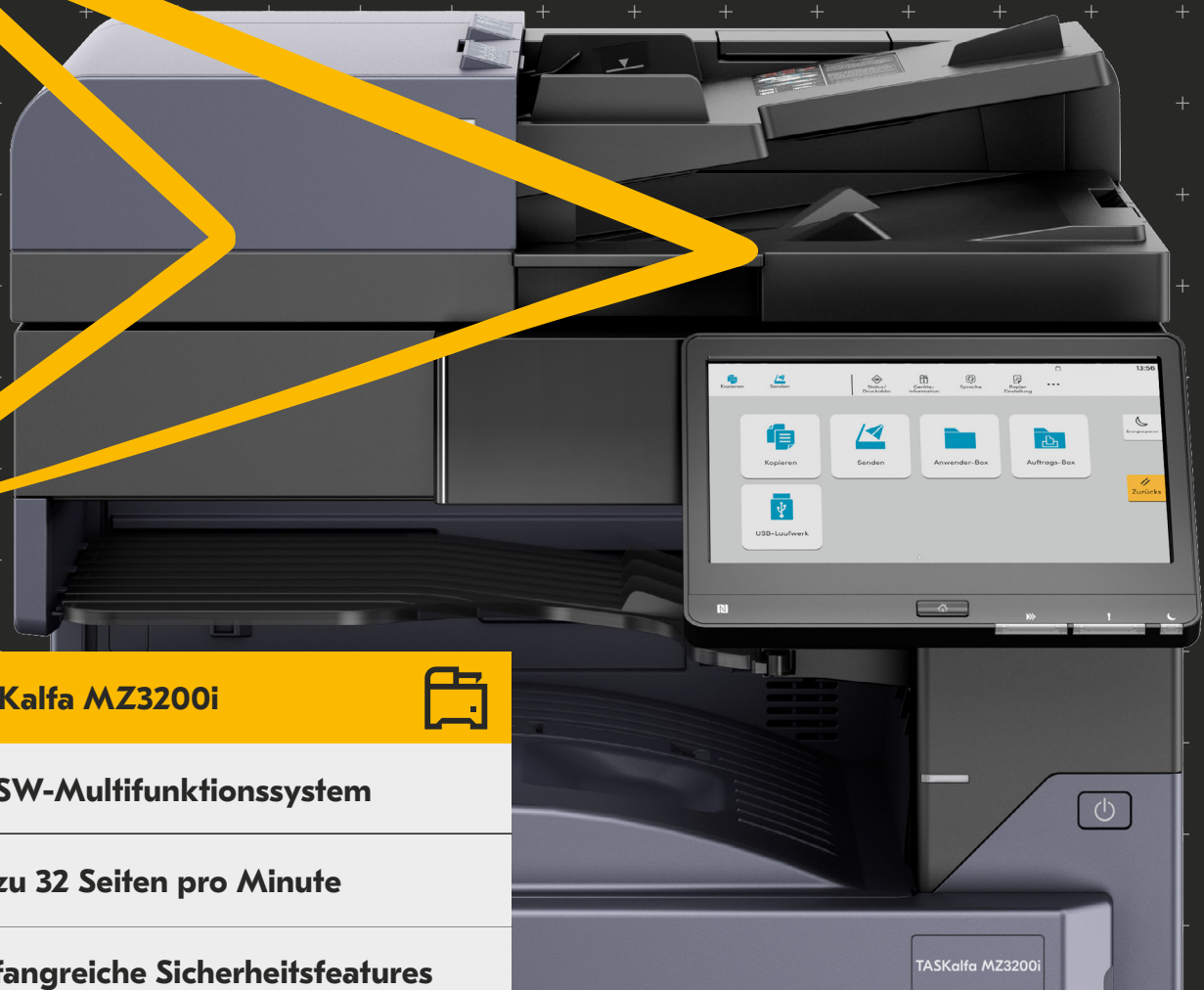




TASKalfa MZ3200i – Die Zukunft ist da.

Wenn es in Ihrem Büro wieder hart auf hart kommt, benötigen Sie ein Spitzensystem, auf das Sie sich verlassen können. Unsere extrem zuverlässige TASKalfa MZ3200i ist genau das. Das große Farb-Touch-Panel ermöglicht Ihnen den einfachen Zugriff auf alle Druck-, Scan-, Kopier-, und die optionalen Fax-Funktionen. Die TASKalfa MZ3200i können Sie mit einer breiten Palette von Papier- und Finishing-Optionen genau an Ihre persönlichen Bedürfnisse anpassen. Und natürlich bietet Ihnen der Office-Allrounder eine Fülle von digitalen Dokumenten-Lösungen, die Ihren Workflow optimieren.



TASKalfa MZ3200i



A3-SW-Multifunktionssystem

Bis zu 32 Seiten pro Minute

Umfangreiche Sicherheitsfeatures

ALLGEMEIN

Technologie: Kyocera Laser (SW), HyPAS-Plattform
Bedienfeldanzeige:
 25,6 cm (10,1 Zoll) Farbtouchscreen, stufenlos neigbar (15°–90°)
Geschwindigkeit (Drucken/Kopieren):
 bis zu 32/17 Seiten A4/A3 pro Minute, simplex (einseitig)
Aufwärmzeit: ca. 18 Sekunden oder weniger
CPU: PANTHER ARM A53 1,6GHz
Speicher:
 Standard 4 GB + 32 GB SSD, 320 GB oder 1TB HDD optional
Standard-Schnittstellen: USB 3.0 (Super-Speed), 4 x USB Host 2.0, Netzwerk (10BASE-T/100BASE-TX/1000BASE-T), Steckplätze für option. Schnittstellen, Festplatte, Fax und SD-/SDHC-Karte, NFC
Sicherheitsfeatures: Encrypted PDF Direct Print, IPP Printing, E-Mail Printing, WSD Print, Sicherer Druck über SSL, IPsec, SNMPv3, Schnellkopie, Prüfen und Halten, „Vertraulicher Druck“, Auftragsspeicher- und Jobmanagement-Funktion, FIPS 140-2
Abmessungen (B x T x H): 594 mm x 696 mm x 683 mm (Basisgerät)
Gewicht: ca. 58 kg (Basisgerät)
Netzspannung: 220–240 V, 50/60 Hz
Leistungsaufnahme:
 Ruhemodus: 0,5W, Bereit: 100W, Drucken/Kopieren: 510W
Geräuschemission¹ (gem. ISO 7779):
 Bereit: 37,5dB(A) L_{PA}, Drucken: 46,9dB(A) L_{PA}
Sicherheitsprüfungen: TÜV-GS, CE. Die Produktion dieses Systems erfolgt gemäß der Qualitätsnorm ISO 9001 und der Umweltmanagementnorm ISO 14001.

PAPIERVERARBEITUNG

Alle angegebenen Papierkapazitäten beziehen sich auf eine Blattstärke von max. 0,11mm. Bitte setzen Sie nur von Kyocera empfohlene Druckmaterialien ein.
Papierzufuhr:
 Universalzufuhr: max. 100 Blatt, 45–256 g/m², A6R–A3, Papierkassette: 2 x 500 Blatt, 60–163 g/m², A5R–A3, max. Papierkapazität inkl. Optionen: 4.100 Blatt A4
Duplex-Einheit: beidseitiger Druck, 60–163 g/m², A5R–A3
Max. Papierablage einschl. Optionen: 4.100 Blatt

DRUCKFUNKTION

Auflösung: 600 x 600 dpi (Scan, Kopie und Druck), 1.200 x 1.200 dpi (Druck bei reduzierter Geschwindigkeit)
1. Seite nach: 4,2 Sekunden
Controller-Sprache: PRESCRIBE
Emulationen: PCL6 (PCL 5c, XL), KPDL 3 (PostScript 3-kompatibel), PDF-Direct Print, XPS-/OpenXPS-Direct Print
Betriebssysteme: Alle gängigen Windows-Betriebssysteme, Mac OS X Version 10.9 oder höher, UNIX, LINUX, Chrome OS sowie weitere Betriebssysteme auf Anfrage

Schriften/Barcodes: 93 Fonts (PCL6), 136 Fonts (KPDL3), 4 Fonts (Calibri), 4 Fonts (Cambria), 1 Bitmap-Font, 45 eindimensionale Barcodes sowie zweidimensionaler Barcode PDF-417
Druckfunktionen: „Prüfen und Halten“ (Proof and hold), N-Up-Printing (Druck mehrerer Seiten auf einem Blatt), Auftragsspeicher- und Jobmanagement-Funktion, Bannerdruck, Internet-Printing IPP 1.0, E-Mail-Printing, WSD Print, Tonersparmodus, AirPrint, Mopria

KOPIERFUNKTION

1. Kopie nach: 5,6 Sekunden
Vorlagenformat: max. A3, **Kopiervorwahl:** 1–9.999
Zoombereich: 25–400% in 1% Schritten
Feste Zoomfaktoren: 5 Verkleinerungen, 5 Vergrößerungen
Funktionen: Mehrfachkopien aus dem Speicher, elektronisches Sortieren, 2-in-1- und 4-in-1-Funktion, Ausweiskopie, Wiederholungskopie, Seitennummerierung, Deckblattmodus, Broschürenerstellung, Unterbrechungstaste für laufende Aufträge, Formularoverlay, Stempelfunktion, „Leere Seiten auslassen“

SCANFUNKTION

Funktionen: Scan-to-E-Mail, Scan-to-FTP, Scan-to-SMB, Scan-to-USB-Host, Scan-to-Box, TWAIN (Netzwerk), WSD(WIA)-Scan, DfS Scan, DSM Scan, Mopria Scan
Scangeschwindigkeit: max. 200 Bilder pro Minute (A4, 300 dpi, duplex, mit DP-7160/DP-7170)
Auflösung: 600 dpi, 400 dpi, 300 dpi, 200 dpi, 1200 dpi x 1200 dpi (only TWAIN driver and WIA driver)
Max. Scanformat: A3, Banner bis zu 1.900 mm
Dateitypen: JPEG, TIFF, XPS, OpenXPS, PDF, PDF/A-1a/b, PDF/A-2a/b/u, hoch komprimiertes PDF, verschlüsseltes PDF

FAXFUNKTION (optional)

Kompatibilität: ITU-T Super G3
Modemgeschwindigkeit: max. 3 Sekunden (IBIG)
Auflösung: Normal: 200 x 100 dpi, Fein: 200 x 200 dpi
 Superfein: 200 x 400 dpi, Ultrafein: 400 x 400 dpi, 600 x 600 dpi
Vorlagenformat: max. A3, Banner bis 1.600 mm
Kompressionsmethode: IBIG, MMR, MR, MH
Funktionalität: optional Interneffax, PC-Fax (Netzwerkfaxen), Rundsenden, Rundempfangen, Duplex-Fax-Empfang, Speicherempfang, Mailbox, Ferndiagnose, 2. Faxleitung (Dual-Fax) mit 2. Fax-System 12


VERBRAUCHSMATERIAL

Durchschnittliche Tonerkapazität für A4 bei 6% Tonerdeckung.
TK-7135: Toner für bis zu 20.000 Seiten inkl. Resttonerbehälter
SH-10: 3 x 5.000 Heftklammern für DF-7120
SH-12: 3 x 5.000 Heftklammern für DF-791

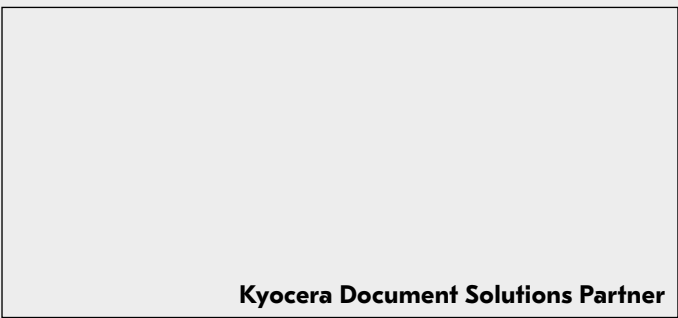
OPTIONEN

Fax System 12
Internet Fax Kit (A)
Scan Extension Kit (A): Scannen mit OCR in durchsuchbare PDF und Microsoft Office Formate (docx, pptx, xlsx)
Papierverarbeitung
Automatischer Originaleinzug (mit Wendung) DP-7140: max. 50 Blatt, 45–160 g/m² (Simplex), 50–120 g/m² (Duplex), A5R–A3, Banner bis zu 1.900 mm
Automatischer Originaleinzug (mit Wendung) DP-7150: max. 140 Blatt, 35–160 g/m² (Simplex), 50–120 g/m² (Duplex), A6R–A3, Banner bis zu 1.900 mm
Automatischer Originaleinzug (mit Duplex-Scan) DP-7160: max. 320 Blatt, 35–220 g/m² (Simplex), 50–220 g/m² (Duplex), A6R–A3, Banner bis zu 1.900 mm
Automatischer Originaleinzug (mit Duplex-Scan und Ultraschall-Mehrfacheinzugerkennung) DP-7170: max. 320 Blatt, 35–220 g/m² (Simplex), 50–220 g/m² (Duplex), A6R–A3, Banner bis zu 1.900 mm
Papierkassette PF-791: 2 x max. 500 Blatt, 60–256 g/m², A5R–A3
Papierkassette PF-810: max. 3.000 Blatt, 60–256 g/m², B5, A4
Multifeht-Finisher DF-791* + AK-740: Hauptfach: max. 3.000 Blatt A4, max. 60–256 g/m², Nebenfach: 200 Blatt A4, B5R–A3, 65 Blatt A4/30 Blatt A3 Heftkapazität an 3 Positionen, B5–A3
Multifeht-Finisher DF-7120* + AK-740: Hauptfach: max. 1.000 Blatt A4, max. 52–300 g/m², max. A5R–A3, 50 Blatt A4/30 Blatt A3 Heftkapazität an 3 Positionen
 *Verbindungs-Kit AK-740 für DF-791 und DF-7120 zwingend erforderlich
Übergabeinheit AK-740: für die Finisher DF-791 und DF-7120
Locheinheit PH-7C für DF-791/DF-7120: 2-fach/4-fach Lochung, 60–256 g/m², A5R–A3
Mailbox/Sorter MT-730(B) für DF-7140: 7 Fächer à max. 100 Blatt A4, 50 Blatt A3/B4, 60–163 g/m²
HD-15: 320-GB-Festplatte, **HD-16:** 1-TB-Festplatte
Ziffernblock NK-7120: Zifferntastatur
USB-IC-Kartenleser: Kartenauthentifizierungs-Kit (B)AC
ThinPrint-Kit UG-33: ermöglicht Drucken unter ThinPrint
Emulationen UG-34: IBM Proprinter, EPSON LQ-850, Lineprinter
Optionale Schnittstelle
IB-37: WLAN-Schnittstelle (802.11 a/b/g/n/ac, Wi-Fi Direct)
IB-38: WLAN-Schnittstelle (802.11b/g/n, Wi-Fi Direct)
IB-50: Netzwerk (10BASE-T/100BASE-TX/1000BASE-T)
IB-51: WLAN-Einbaukarte (802.11b/g/n)
Originalabdeckung (E)
CB-810: Holzunterschrank
CB-811: Metallunterschrank

¹ Surface sound pressure level (1 m Messabstand).

 Klimaschutz ist wichtiger denn je. Kyocera hilft Ihnen dabei, Ihren Büroalltag klima- und umweltfreundlicher zu gestalten. Alle Drucker und Multifunktions-systeme von Kyocera sind einschließlich des Originaltoners klimaneutral*. Die Treibhausgase, die bei Rohstoffgenerierung, Produktion, Transport und Verwertung der Systeme entstehen, werden über myclimate Gold Standard-Klimaschutz-projekte kompensiert. Print Green: Unserer Umwelt zuliebe.

* Alle von Kyocera Document Solutions Deutschland und Kyocera Document Solutions Österreich vertriebenen Toner (ab dem 01.05.2013) sowie Geräte (ab dem 01.10.2019) sind durch zertifizierte CO₂-Kompensation klimaneutral; Geräte mit Ausnahme von Zubehör, Software, Ersatzteilen sowie Lieferungen aus vor dem 01.10.2019 begründeten Lieferverpflichtungen.



KYOCERA Document Solutions Deutschland GmbH
 Otto-Hahn-Straße 12 – 40670 Meerbusch
 Infoline +49 (0) 800 1871877 – Telefax +49 (0) 2159 918-106
 www.kyoceradocumentsolutions.de

KYOCERA Document Solutions Austria GmbH
 Wienerbergstraße 11, Turm A, 18. Obergeschoß – 1100 Wien
 Infoline +43 (0) 1 86338-0 – Telefax +43 (0) 1 86338-400
 www.kyoceradocumentsolutions.at



Kyocera Document Solutions übernimmt keine Garantie dafür, dass die aufgeführten Spezifikationen fehlerfrei sind. Technische Änderungen vorbehalten. Angaben sind zum Zeitpunkt der Drucklegung korrekt. Alle vorgenannten Markennamen und Produkte sind Warenzeichen bzw. eingetragene Warenzeichen der jeweiligen Eigentümer und werden hiermit anerkannt.